

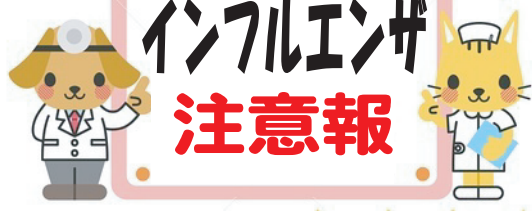


平成29年
17号

平成29年12月

MCMメンタルクリニック
Materia
認知症ケア
このは
訪問看護
くりいと
TEL:0997-55-0055
FAX:0997-55-0077
http://www.mc-materia.com
www.facebook.com/dckotonoha

インフルエンザ 注意報



南の島も少しずつ寒さも身に染みてきましたね。

インフルエンザはインフルエンザにかかった人の咳・くしゃみ・つばなどの飛沫（ひまつ）と共に放出されたインフルエンザウイルスをのどや鼻から吸い込むことによって感染します。

また、インフルエンザは感染しやすいのでインフルエンザにかかった人が無理をして仕事や学校へ行くと、急速に感染を広めてしまうこととなります。

インフルエンザが流行してきたら、特に高齢者や慢性疾患を抱えている人や、疲れ気味、睡眠不足の人は人混みや繁華街への外出を控えた方がよいでしょう。

もちろん！手洗い・うがいを忘れずに！

インフルエンザの予防には！

マスク 手洗い うがい

『このは』川柳

楽しみね
今日も皆んなで何して遊ぼう

『このは』は
どてもかしこも 美女だらけ

みんなの笑顔を
見れて良かったです

一句目 Mさん、いつもいつもありがとうございます。

二句目 Tスタッフ！ありがとうございますm(_ _)m
このはは、ポジティブなスタッフが多く、利用者様も大笑いしてくれます(^-^)

三句目 この川柳は90代の利用者様が、『皆の笑顔を見れて良かったです』といつも言って下さいます。私達スタッフも本当に幸いです。

いつも利用者の皆様に、暖かい気持ちを下さり本当にありがとうございます。

空気が乾燥すると、インフルエンザにかかりやすくなります。これはのどや鼻の粘膜の防御機能が低下するため、外出時にはマスクを着用したり、室内では加湿器などを使って適度な湿度50%、60%を保つとよいでしょう。

そしてもうひとつ！インフルエンザ予防接種を受けること！

ただ今年は今ワクチンが不足しています。早めの接種をおすすめします。

事務 大野 理恵

「痴呆」という言葉を国語辞典で調べてみると「愚か」・「ぼんやり」等の意味が表示されます。さらに「愚か」を調べてみると、「頭の働きの鈍い」・「未熟である」・「劣っている」等の意味が記されます。ご覧の通り、すべて侮蔑的な表現です。

認知症を知ろう

これにより患者や家族の感情が傷つけられ、痴呆は恥ずかしい病気であるとの認識を生じ、早期発見早期受診の妨げになっていると考えられます。その為、のちに「認知症」と呼称変更されました。

認知症の定義は「後天的な脳の病気により、正常に発達した知的機能が全面的かつ持続的に低下し日常生活に支障を生じた状態」とされています。

脳のどの部位の神経細胞が変性しているか、また萎縮しているかによって症状が異なります。

記憶障害、見当識障害、認知機能障害、判断力低下、徘徊、睡眠障害、異常な食行動、不安などの症状がありますが、日常生活に支障が生じ、対応に困ってまいります。

どこに相談すればよいか
わからない、
恥ずかしい：
などといった
ことで、頑張りすぎているとこ
ろはないですか？
みんなが楽しく笑って過ごせるよ
うお手伝いしますので、気軽にこ
相談下さい。

NS山元 明香



嘘・作話・記憶障害

嘘は〇×の始まり...

程度の差こそあれ、私たちは人の目を気にしながら生きていくもの。周りの人からどう思われているのか、気になることもあるでしょう。



また、周りの人に高く評価されたいという思いが、モチベーションを高める大きな原動力になることもあると思います。



そんな心理がある中で、周りの人から「あの人は嘘つきだ!」といった目で見られるようになってしまったら大変です。その人たちの輪の中で気持ちよい人間関係を保つていくのは、かなり難しくなるかもしれません。しかし、つい嘘をついてしまう背景に、心の病気が関与している場合もあるのではないのでしょうか?

もしも、はつきり記憶がない時間が自分にあつたとしたら、嫌なものだと思います。例えば、酒を飲んでるうちに泥酔してしまい、気づいた時は、自宅のベッドの上... 一体どうやって帰ってきたのか、帰る途中何か間違ったことをし



なかつたか不安になるかもしれない。後にその日のことを誰かに尋ねられたら面目を保つため、適当に答えてしまうこともあるでしょう。でも、もしも記憶がない時が頻繁に現れると、作話も多くなります。

例えば、アルツハイマー型認知症では短期記憶が障害されやすく、昨日のことだけでなく、数時間前のことも、全く覚えていないといったことがあります。

また、認知症では現実と、自分が思いこんだことの違いが曖昧になりやすいのも、作話が生じやすい要因になります。また、アルコール依存症でも記憶障害が現れることがあり、失われた記憶を埋め合わせる作話がよく現れます。

真剣に話をしている相手に肩を叩かれハツと我に返る... その際、相手の話を聞いていなかったことを素直に謝るべきか、それとも適当にお茶を濁した方がよいのかは、なかなか



判断が難しいものです。

このような日常レベルを明らかに超えたレベルで、もし身近な誰かに作話が多くなっていることに気付いたら、相手の人格を疑う前に、記憶障害の可能性もあるのでは? と、一応疑ってみることも大切ではないでしょうか。

CW 森田 和博



マテリアでは心体併せた統合医療を提供します

最新の地域包括ケアを率先から世界に発信
→ ストレス疾患・認知症・漢方治療の専門
精神科・認知症専門医 院長 原口 泰法

医療と介護のWサポート

認知症 医療保険対応
ケアのことのは
訪問看護 ぐういと

NEW マテリア
認知症専門医 作業療法士
精神科看護師 介護福祉士
認知症ケア専門士 保健師

TEL 0997-55-0055
名瀬東広町18-25 グランセ東広ビル1F

点滴サロン Open!

医療点滴
抗がん剤点滴
パーキンソン病点滴
...他

アンチエイジング
マイヤーズカクテル
高橋度ビタミンC
高橋度回帰点滴
ニクミンニク
ゾラセリン
リボ点滴
美容点滴
ダイエツ
...他

遅延型ワードアールギ検査(保国)行います
※点滴療法は自費診療となります

ケアのことのは
住み慣れた集落での生活をサポート

認知症専門スタッフ

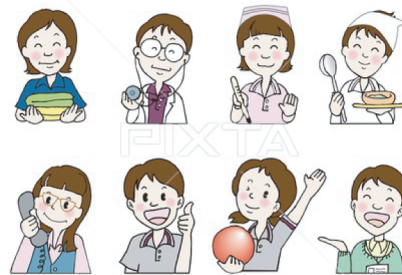
作業療法士の個別リハビリ

認知症専門医 作業療法士
精神科看護師 介護福祉士
認知症ケア専門士 保健師

医療と介護のWサポート
365日対応

お試し利用実施中!!
介護を一人でがんばらずにお気軽に相談下さい。

来年もよろしくお願いたします



ケアのことのはスタッフ一同