



平成28年
13号
平成28年12月

MCMメンタルクリニック
Materia
認知症デイケア
ことのは
訪問看護
くりりと
TEL:0997-55-0055
FAX:0997-55-0077
http://www.mc-materia.com
f www.facebook.com/dikotonoha

『見え検』報告

第18回 8月30日

【互いに精神疾患をもつ近隣同士が悪循環に陥っているケース】

対象者だけではなく、隣人にも介入が必要なケースです。問題が複雑化し、事例提供者の方も関わっているヘルパーさん達もとても困っている様子でした。しかし、多くの職種の方達が参加し、色々な意見が提案されました。しかも、限られた時間内で具体的アクションプランが提示出来る様に、ファシリテータが課題を焦点化しやすい様導き、事例提供者も具体的なアクションプランを得て、とても晴れやかな表情でした。

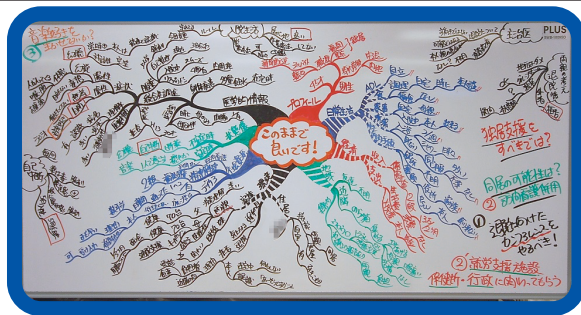


『見え検』ではマインドマップによって個人因子だけでなく、環境因子等も踏まえてその対象者の全体像や問題点を明確化し、多くの職種がアクションプランを助言・提案してくれれます。また課題を焦点化しやすいようファシリテータが導いてくれますので皆さんも是非『見え検』に参加してみてくださいね。

第19回 9月27日

【意思疎通困難で援助がままならない一人暮らし高齢者を今後どう支援していくか？】

今回の『見え検』は、対象者へ関わる人々の島ならではの温かみのある検討会でした。関節リウマチ・悪性リンパ腫・前立腺癌・急性硬膜下血腫の既往歴がある六十九歳の男性。



えるにはどうするか？という方向で様々な意見が出されました。

- ① 頭部精査・疼痛管理等を主治医に相談
- ② 自転車に乗せない！ではなく3輪車に変え安全な方法を考える
- ③ 釣りは継続すべき！

表には出せない様な意見も出され、アクションプランを導き出しました。検討会終了後の意見交換会が出来る『飲み検』では、その流れで釣りの話で盛り上がりました。

第20回 11月15日

【自立困難な統合失調症患者の退院支援】

対象者は現在入院中で退院自立への意欲が無いと同時に、退院となると両親が受け入れを拒否している為、どう退院支援をすべきなのか…。

- ① 担当者だけではなく、出来るだけ外部の職種が参加した退院に向けたカンファレンスを行う
- ② 社会資源訪看・就労支援施設・行政・保健所を使っていく
- ③ 音楽好きを利用した作業療法

今回の見え検では統合失調症の退院支援でしたが、周りを動かし、対象者の気持ち・意欲を持たせていく為にどうすべきかを考えさせられる事例でした。



平成27年3月より開催してきました『見える事例検討会』も回を重ね20回を数えました。これも皆さんの日頃の「何とかしたい」という強い気持ちがあったからだと感謝しています。来年も皆さんと一緒に困難事例を紐解いていきましょう！

来年もどうぞよろしくお願ひ致します。

デイケア ことのは
認知症専門スタッフ
作業療法士の個別リハビリ
住み慣れた集落での生活をサポート
医療と介護のWサポート
365日島内全域対応
お試し利用実施中!!
介護を一人でごんばらずにお気軽にご相談下さい。

毎月 **見え検** 開催
見える事例検討会
Visible Intelligent Care-Conference
開催日時は facebook 等でお知らせしています。職種にこだわらず、どなたでも参加出来ます。皆さんの職場で困っている実際の事例を随時募集しております。お気軽にご連絡下さい。

この時期は
血が騒ぎます

10月から11月上旬のこの時期は、奄美の風習で『種おろし』という行事が集落各地で行われます。『種おろし』とは簡単に言うところ「秋祭り」ですが、もともと「種を下ろす」が語源らしく、奄美独特の「高倉」という高床式の倉庫から種を下ろして田んぼや畑に蒔けた事を祝い、五穀豊穡を祈るお祭りです。1年の締めくくりにして各家庭を踊り浄め、焼酎や料理を振舞い、翌年の繁栄を祈ることも重要な行事です。私がいちばん大好きな島の行事です。



そんな10月は、このお祭りは『種おろし』の話でもちきりです。レクレーションで太鼓や島唄が流れたすと自然と誰もが踊りだす：そんな毎日です。



ある日の事です。利用者の皆さんと『種おろし』の話で盛り上がったいた時Fさんが「今は唄う人も太鼓す

る人もいなくなつた：寂しいね。」とボツリ…。

集落に住んでいる若い人達や人数が少なくなつて伝統行事が無くなつてきている地域がある事に衝撃を受けました。

島唄が流れると自然に生き生きと踊りだす利用者皆さん。各集落で唄や踊りが全く違う事を教えて下さったFさん。『島の大きいなる先輩達が繋いできた踊りや唄を見続けたい！島の伝統行事を継承していかなければ！』そんな気持ちにより一層強まりました。

CW 河波 真紀



ION CAUTION CAUTION CAUTION CAUTION

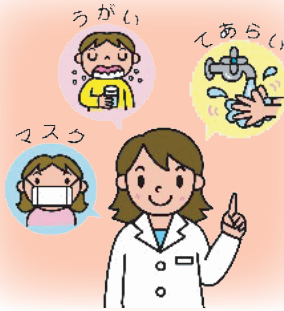
インフルエンザ

予防接種はお済みですか？

UTION CAUTION CAUTION CAUTION CAUTION

毎年秋から冬にかけてはインフルエンザの流行シーズンです。高熱や関節の痛みなどを伴い人によっては重症化する恐れもあります。インフルエンザは例年12月から感染者が増え1月～3月に流行のピークとなります。ワクチン接種をしてから抗体が出来るまでに数週間かかり、その後効果は約4ヶ月持続します。帰宅後は必ずうがいや手洗いをし早めにインフルエンザ予防接種を受けましょう。

当院にてインフルエンザ予防接種を実施しております。高齢者（65歳以上、60～64歳障害手帳保持者）の予防接種に対して、各自治体より助成を受ける事が出来ます。各自治体で助成金額、摂取可能期間が異なりますので、詳しくはお住まいの自治体へご確認下さい。



マテリアでは心体併せた
統合医療を提供します

最善の地域包括ケアを奄美から世界に発信
ストレス疾患・認知症・漢方治療の専門

精神科・認知症専門医 院長 原口 泰法

医療と介護のWサポート
認知症 医療保険対応
デイケア ことのは
訪問看護 ぐりいと

NICM マテリア
心体併せた
9999
火・日・祝日 休診 19:00まで受付
詳しくはお問い合わせ下さい
TEL 0997-55-0055
名瀬末広町18-25 グランセ成ビル1F

奄美初
点滴サロンOpen!

医療点滴

抗がん剤点滴
パーキンソン病点滴
…他

アンチエイジング

マイヤーズカクテル
高濃度ビタミンC
疲労回復点滴
ミネラル注射
プラセンタ
αリポ酸点滴
美容点滴
ダイエット点滴
…他

遅延型フードアレルギー検査(米国)行います

※点滴療法は自費診療となります

活動報告

9月活動報告

- 4日 点滴療法研究会・特別セミナー (院長・原口保健師)
- 10日 見える事例検討会 全国フォーラム (院長・原口保健師)
- 27日 第19回見える事例検討会 2F ことのは : マリアナ (院長・原口保健師)

10月活動報告

- 15日 認知症かかりつけ医研修 : 講師 (院長)
- 23日 奄美群島精神科地域ネットワーク連絡会 (院長・原口保健師)
- 26～27日 認知症に関する看護研修会 (原口保健師)

11月活動報告

- 15日 第20回見える事例検討会 2F ことのは : マリアナ (院長・原口保健師)
- 26日 沖永良部・与論地区
ケアマネージャー協議会講演会 : (院長・原口保健師)

11月活動報告

- 29日 瀬戸内町包括支援センター講演会 : マリアナ (院長・原口保健師)

12月活動報告

- 9日 日精協認知症臨床専門医試験 (院長)
- 29日 見え検大忘年会

活動予定

1月活動予定

- 21日 B・SAP全国フォーラム : 講演 (院長)
- 26日 日精協認知症認定看護師試験 (原口保健師)

2月活動予定

- 4日 東洋心身医学会 (院長)

3月活動予定

- 18日 ラ・サール医学部会 : 講演 (院長)