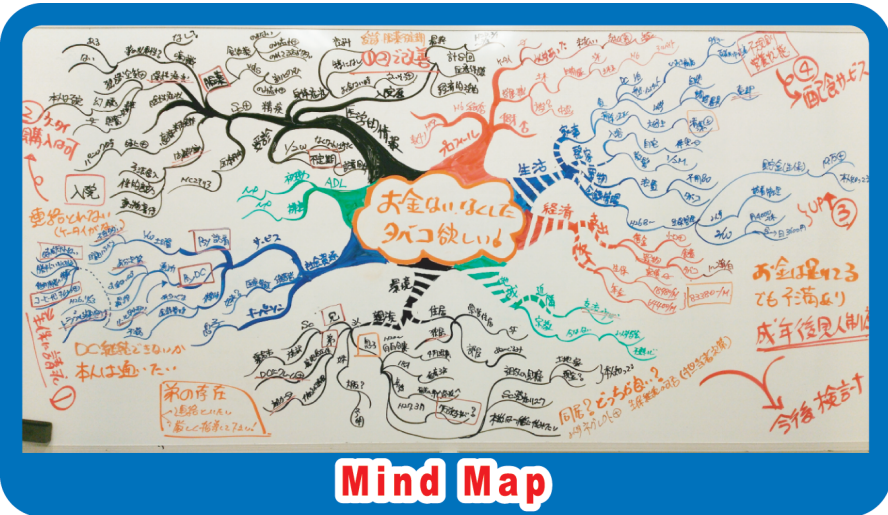


# 「見える事例検討会」開催します！！



皆さん！ 以前に奄美でも体験版を開催して頂いた「見える事例検討会」を覚えていますか？ 医師・看護師・ケアマネ・訪問ヘルパー等、医療と介護のメンバーを始め、弁護士・民生委員・区長・家族等、地域包括ケアに関わる多職種が集まり「Mind Map」という樹形図の様なマップを使い、「困難事例を紐解いて明日から動けるプランを皆なで考える。」という目からウロコの検討会でした。



Mind Map

この見える事例検討会は、検討会認定のフアシリテーターしか開催が出来ないのですが、先日、院長の原口泰法と保健師の原口結花が取得して来ました。

ここ奄美でも認知症や精神疾患の現場では困難な事例が多く、関わる皆さんも頭を抱えている方も多いのではないのでしょうか？  
今後、Materiaとこの事に於いて、まずは月1回程度から「見える事例検討会」を開催し、同時に皆さんの職場での出張見え検も予定しています。  
事例について皆さんが現場で困っている実際の事例を募集します。  
日程については「このことは通信」やFAX等で随時流していきますので気軽に声を掛けて下さいね！

メンタルクリニック  
Materia  
見える事例検討会  
担当 原口 結花



平成27年

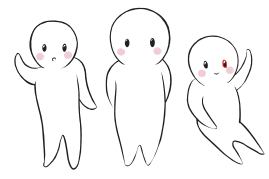
春号

平成27年2月

MCM メンタルクリニック  
Materia

認知症デイケア  
このことは  
訪問看護  
くりいと

TEL:0997-55-0055  
FAX:0997-55-0077  
http://www.mc-materia.com



最善の地域包括ケアを奄美から世界に発信

MCM メンタルクリニック 精神科  
Materia 心療内科

ストレス疾患・認知症  
漢方治療の専門医

認知症でお困りの方  
ご相談下さい

「物忘れ外来」も行っています

TEL: 0997-55-0055

認知症デイケア

このことは

- クリニックに併設だから医療と介護のWサポート
- 認知症に特化した専門スタッフ
- 介護保険ではなく医療保険対応
- 島内全域送迎対応
- 専門看護師による訪問看護

医療費の一部が給付される  
公費負担制度もあります

島内全域送迎対応

医師・看護師  
作業療法士  
介護スタッフ  
による専門スタッフが  
対応します  
お気軽にご相談  
ください

正社員パート募集

作業療法士  
正(准)看護師  
保健師  
ケアマネージャー  
介護福祉士  
ヘルパー

認知症に特化した  
デイケアだから  
スキルアップが出来る  
お気軽にお問合せ下さい



今年もがんばろう!  
『初詣』『なりもち』

みなさん！明けましておめでとうございます。早いものでこの『かわら版』を創刊して1年が経ちました。昨年は利用者様と一緒に私達スタッフも笑ったり、嬉しかったり楽しい時間を過ごさせて頂きました。今年も利用者様の様子や私達の活動内容をお伝えしていきますのでどうぞよろしくお願致します。

早速、今年第一弾として恒例の『初詣』に高千穂神社に行ってきました。「何お願いしたんですか?」「内緒!」「健康で美味しいものが食べられます様に!」などなど。この日はとっても寒かったけど、みなさんしっかりと昨年のお礼と今年のお願いをされてました。利用者のみならず、私達スタッフもがんばりますので今年もよろしくお願致します。



今日は1月13日。なりもち飾りをみんなで行いました。  
奄美(主に名瀬地区以北)では、毎年1月14日に「なりもち」の行事を行います。赤・白・黄・緑と色のついた餅をブブ木の枝に巻きつける。



あるらしく「赤が欲しい!」「緑が足りない!」と餅を切る私の手が間に合わないほど手際良く飾っていました。(笑)  
普段はのんびりな方々からのそんな言葉や動作が見られて、島の伝統行事って凄いなと思いました。  
今年一年、楽しく元気に笑い多き年になりますように!

OT 老山真理子

それらを床の間や仏壇、家の四隅、お墓にお供えし、家内安全・五穀豊穡などを祈願します。  
このはの利用者様は、名瀬・龍郷・笠利の出身者が多く、慣れ親しんだ行事であるためかまた、みなさんこだわりの



知っ得!!

～ 医療保険負担額についての巻～

『病院で領収書を貰うけど見方がよく分からない...』『自己負担額が3割とか1割って、どういうこと??』そんな風に思ったことはありませんか?  
医療保険では、すべての診療行為に対して”点数”が決められており、この点数は1点=10円で計算されています。例えばこのはを利用した場合『重度認知症患者デイケア料(1日につき)1,040点』を算定すると決まっていますので、利用額は1,040点×10円=10,400円となります。

後期高齢者の場合は通常1割負担ですので、負担額は10,400円の1割で1,040円、その他の保険加入では3割負担となりますので、3,120円ということになります。領収書には合計点数が書かれていますが、『合計点数×10円の3割分、または1割分を窓口でお支払い頂いている』ということなのです。

3割負担の方も、以前ご紹介した自立支援医療制度の認定があり収入額に応じて上限額が設定され、かつ1割の負担額でご利用頂くことが可能になります。またこの制度は、お薬も適応するので月々の**上限額以上の支払いがなくなります。**



例えばある方は上限額が2,500円なので、利用代と薬代含め月々2,500円ご利用されている方もいらっしゃいます。  
月々の医療費が軽減される場合がございますのでぜひご検討、ご相談下さい。  
事務 常田 由衣

1月活動報告	
11日	見える事例検討会体験講座 沖縄県浦添市 (スタッフとして院長・原口保健師参加)
13日	介護支援専門員課題分析研修 奄美文化センター : 講師 (原口保健師)
	訪問介護事業所研修会わんわん介護ネット : 講師 (原口保健師)
	芦穂の里訪問介護事業所 : 講師 (原口保健師)
27日	気分障害講演会 鹿児島 : 演者 (院長)
	訪問介護事業所研修会わんわん介護ネット : 講師 (原口保健師)
	芦穂の里訪問介護事業所 : 講師 (原口保健師)
31日~2月1日	BPSD Support Area Project (BSAP) 全国会議 (院長・原口保健師)
2月活動報告・予定	
3日	訪問介護事業所研修会 : 講師 (原口保健師)
14日	漢方講演会 (院長)
17日	訪問介護事業所研修会わんわん介護ネット : 講師 (原口保健師)
	芦穂の里訪問介護事業所 : 講師 (原口保健師)
28日	医療スタッフの為の認知症セミナー 宮崎 : 演者 (原口保健師)

活動報告と予定

スタッフ紹介



河波 真紀



沖 秀和

介護福祉士

ケアマネージャー

よろしくお願いたします

